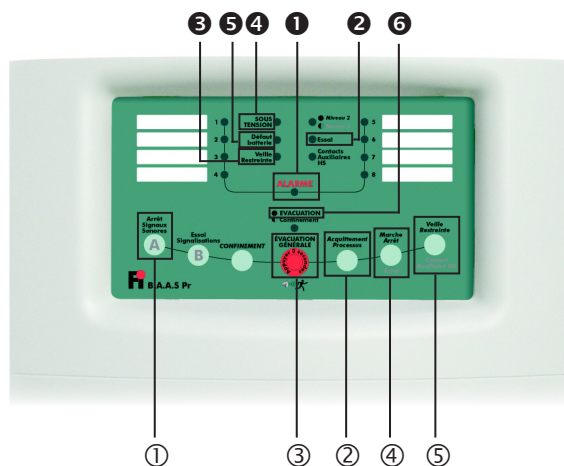


BAAS Celtic Pr 4/8

Notice d'exploitation simplifiée

Pour plus d'informations sur ce produit, se reporter à la notice 01.BASPR.NT001.

Code de niveau 2	<input type="text"/>	<input type="text"/>	<input type="text"/>	<input type="text"/>			
Code de niveau 3	<input type="text"/>	<input type="text"/>	<input type="text"/>	<input type="text"/>	<input type="text"/>	<input type="text"/>	<input type="text"/>



En cas d'alarme

- ⇒ **Vérifier la condition d'alarme feu**
Voyant ALARME ❶ allumé fixe.
- ⇒ **Localiser l'alarme (sur les boucles 1 à 8)**
- ⇒ **Acquitter le signal sonore interne**
Appuyer sur la touche ARRÊT SIGNAUX SONORES ❷.

SIGNAL D'ÉVACUATION GÉNÉRALE

Le voyant ÉVACUATION ❸ est allumé fixe lorsque le signal est en cours.

Processus manuel

Appuyer pendant 3 secondes sur la touche ÉVACUATION GÉNÉRALE ❸.

Processus automatique

Temporisation : minutes

En cas de fausse alarme

- ⇒ **Acquitter le processus**
Appuyer sur la touche ACQUITTEMENT PROCESSUS ❷.

Essai

1. Entrer le code d'accès de niveau 3.
 2. Appuyer sur la touche MARCHÉ-ARRÊT / ESSAI ❹.
- Le voyant ESSAI ❷ est allumé fixe.
3. Activer un DM et vérifier le passage en mode alarme.
 4. Réarmer le DM puis activer le DM suivant.
 5. Sortir du mode essai.

Exploitation

- ⇒ **Veille restreinte**
 - Activer la veille restreinte**
 1. Entrer le code d'accès de niveau 2.
 2. Appuyer sur la touche VEILLE RESTREINTE ❺. Le voyant VEILLE RESTREINTE ❺ s'allume fixe.

> Le BAAS Celtic Pr est en veille restreinte.
 - Désactiver la veille restreinte**
 1. Entrer le code d'accès de niveau 2.
 2. Appuyer sur la touche VEILLE RESTREINTE ❺. Le voyant VEILLE RESTREINTE ❺ s'éteint.

> Le BAAS Celtic Pr est maintenant en veille.

MEMO

VEILLE RESTREINTE

La veille restreinte permet de **désactiver la commande automatique du signal d'évacuation générale.**

Dans ce cas, seule la commande manuelle peut activer le signal d'évacuation générale.

- ⇒ **Fonction marche arrêt**

Fonction disponible lorsque l'alimentation principale (230 Vac) est absente.

ATTENTION : le BAAS Pr Celtic doit être à l'état de veille.

Mettre à l'arrêt

1. Entrer le code d'accès de niveau 2.
 2. Appuyer sur la touche MARCHÉ-ARRÊT / ESSAI ❹.
- > Le BAAS Celtic Pr est mis hors tension.

Mettre en marche

1. Appuyer sur la touche MARCHÉ-ARRÊT / ESSAI ❹.
 2. Entrer le code d'accès de niveau 2.
- > Le BAAS Celtic Pr est sous tension. Voyants SOUS TENSION ❹ clignotant et DÉFAUT BATTERIE ❺ allumé fixe.

Contacts

Maintenance
Services de secours

Norme de référence

NF C 48 150

Numéros de licences

Celtic BAAS Pr 4 : Pr 09031

Celtic BAAS Pr 8 : Pr 08067

